

## SOCIETATEA DE INVESTIȚII FINANCIARE OLTENIA S.A.

Tranzacționată la Categoria I a Burselor de Valori București - simbol de piață: SIF5

Str. Tufănele nr. 1, cod poștal 200767, Craiova, județul Dolj

Nr. Reg. Com.: J16/1210/30.04.1993

CUI/CIF: RO 4175676

Capital social: 58.016.571 lei

e-mail: [public@sifolt.ro](mailto:public@sifolt.ro)

Tel./Fax: 0251-419.398 / 0251-419.340

[www.sifolt.ro](http://www.sifolt.ro)

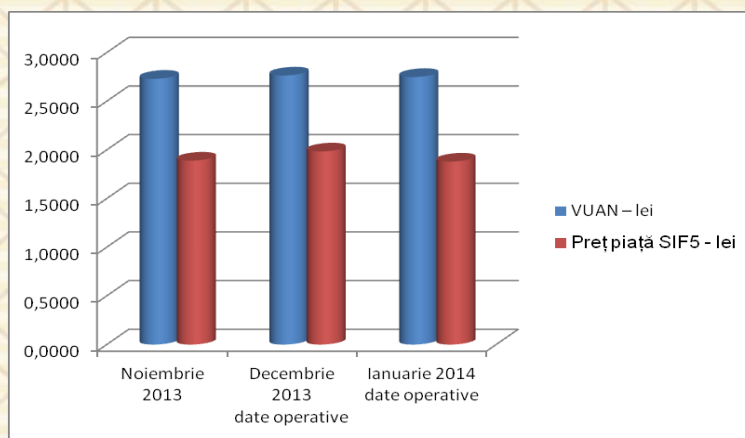
### Obiective strategice:

- continuarea restructurării portofoliului de acțiuni;
- politica investițională;
- dezvoltarea organizațională;
- implementarea principiilor de governanță corporativă.

la 31.01.2014	lei	EUR
Capital social	58.016.571	12.898.877
Număr acțiuni	580.165.714	-
Valoare nominală acțiune	0,10	0,022
Capitalizare	1.090.711.542	242.498.898
Total activ (date operative)	1.738.707.336	386.568.397
Activ net (date operative)	1.595.181.270	354.658.115

Curs EURO la 31.01.2014 = 4,4978 lei

	Noiembrie 2013	Decembrie 2013 (date operative)	ianuarie 2014 (date operative)
VUAN – lei	2,7310	2,7648	2,7495
Preț piață SIF5 - lei	1,8900	1,9840	1,8800
Discount (%)	-31	-28	-32



**S.I.F. OLTENIA S.A.** funcționează ca o societate comercială pe acțiuni, autoadministrată, cu capital fix, integral privat. Capitalul social este de 58.016.571 LEI împărțit/divizat în acțiuni ordinare nominative cu o valoare nominală de 0,10 LEI.

**Activitățile de depozitare** - prevăzute de legislație și regulamentele Comisiei Naționale a Valorilor Mobiliare (actualmente A.S.F.) - au fost asigurate de către ING Bank NV Amsterdam - Sucursala București, în baza contractului de depozitare, până la data de 21.01.2014. Noul contract încheiat cu Raiffeisen Bank S.A. a intrat în vigoare începând cu data de 22.01.2014.

**Evidența acționarilor** S.I.F. OLTENIA S.A. este ținută de DEPOZITARUL CENTRAL S.A. București. Este listată la Bursa de Valori București începând din data de 01.11.1999.

### Conducerea societății:

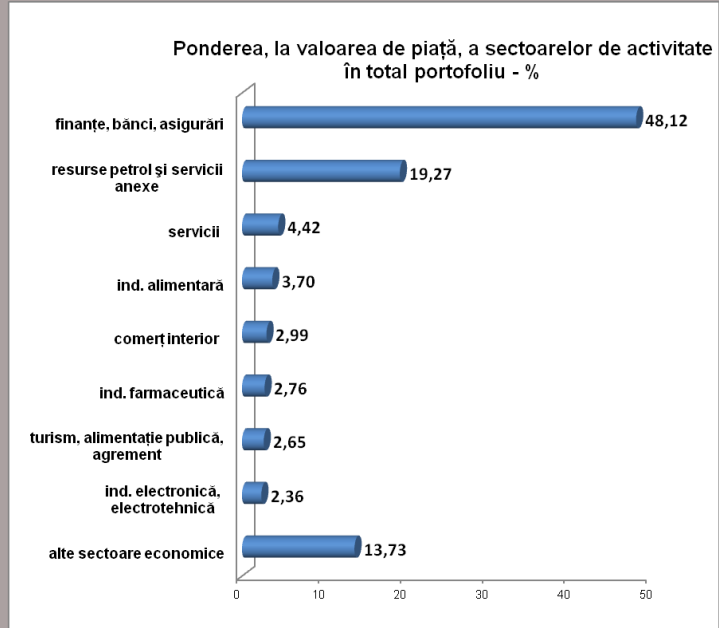
#### Conducerea efectivă:

Președinte/Director General - Tudor CIUREZU

Vicepreședinte/ Director General Adjunct – Anina RADU

**STRUCTURA PORTOFOLIULUI PE SECTOARE ECONOMICE la 31.01.2014**

	Ponderea, la valoarea de piață, a sectoarelor de activitate în total portofoliu (%)
finanțe, bănci, asigurări	48,12
resurse petrol și servicii anexe	19,27
servicii	4,42
ind. alimentară	3,70
comerț interior	2,99
ind. farmaceutică	2,76
turism, alimentație publică, agrement	2,65
ind. electronică, electrotehnică	2,36
alte sectoare economice	13,73



**Structura portofoliului detinut la 31.01.2014**

	Nr. s.c.	Valoarea de piață totală a pachetului de acțiuni	
		- lei -	%
s.c. cotate BVB	15	883.665.483	52,51
s.c. cotate RASDAQ	16	138.437.967	8,23
s.c. cotate BVB-ATS	1	1.246.594	0,07
s.c. cotate SIBEX	1	169.692	0,01
s.c. cotate SIBEX-ATS	1	37.291.570	2,22
s.c. listate și netranzactionate	4	7.867.516	0,47
s.c. închise	24	613.692.915	36,47
s.c. în reorganizare, lichidare judiciară	6	-	-
s.c. necotate și tranzactionate BVB	1	458.700	0,03
<b>TOTAL valori mobiliare</b>	<b>69</b>	<b>1.682.830.437</b>	<b>100,00</b>

**TOP 10 COMPANII DIN PORTOFOLIULUI la 31.01.2014**

	Pondere în capitalul social al emitentului (%)	Pondere în valoarea totală a activelor (%)
BANCA COMERCIALĂ ROMÂNĂ	6,2973	27,2498
OMV PETROM	1,2284	18,6527
B.R.D. – Groupe Societe Generale	3,3484	11,8102
C.N.T.E.E. TRANSELECTRICA	7,2583	4,5412
BANCA TRANSILVANIA	1,8542	3,9014
ARGUS	55,8922	3,3701
SNTGN TRANSGAZ	2,4236	2,9787
ANTIBIOTICE	11,4561	2,6761
PRODPLAST IMOBILIARE	30,8173	2,1448
EXIMBANK-BANCA DE EXPORT IMPORT A ROMÂNIEI	3,2702	1,9247

**STRUCTURA ACTIVELOR la 31.01.2014 (date operative)**

	Pondere în valoarea totală a activelor (%)
<b>Acțiuni, din care:</b>	
- acțiuni cotate	61,4904
- acțiuni necotate	35,2959
<b>Titluri de participare AOPC</b>	0,1280
<b>Instrumente monetare (depozite, disponibilități)</b>	1,6861

	SIF1	SIF2	SIF3	SIF4	SIF5
<b>Activ net unitar 31.01.2014 – date operative (lei)</b>	2,9277	2,4553	0,9756	1,3212	2,7495

	SIF1	SIF2	SIF3	SIF4	SIF5
<b>Profit net 31.01.2014 – date operative (mil. lei)</b>	47,93	0,78	0,26	-0,77	2,18

	SIF1	SIF2	SIF3	SIF4	SIF5
<b>Dividende brute de distribuit – total</b>	34.809.943	92.826.514	43.513.834	75.421.543	75.421.543
<b>Dividend brut / acțiune</b>	0,06	0,16	0,075	0,13	0,13

	2008	2009	2010	2011	2012
<b>Dividende brute de distribuit – total</b>	34.809.943	92.826.514	43.513.834	75.421.543	75.421.543
<b>Dividend brut / acțiune</b>	0,06	0,16	0,075	0,13	0,13

	2008	2009	2010	2011	2012
<b>Dividende brute de distribuit – total</b>	34.809.943	92.826.514	43.513.834	75.421.543	75.421.543
<b>Dividend brut / acțiune</b>	0,06	0,16	0,075	0,13	0,13

Strategia S.I.F. OLTENIA S.A. privind politica investițională respectă principiile prudențiale din Regulamentul nr. 15/2004 al A.S.F. (fostă C.N.V.M.) prevăzute la art. 187, 188 și 275.

Informațiile de mai sus, referitoare la portofoliu sunt calculate pe baza VAN (valoarea activului net). Prețul acțiunilor și veniturile generate de acestea pot oscila și există posibilitatea de a nu se recupera suma investită. Performanțele anterioare ale societății nu reprezintă o garanție a performanțelor viitoare. S.I.F. Oltenia S.A. furnizează rapoarte trimestriale, semestriale și anuale și le publică pe pagina de internet la adresa [www.sifol.ro/Informatii\\_Investitori/Raportari/Raportari\\_periodice](http://www.sifol.ro/Informatii_Investitori/Raportari/Raportari_periodice). Acesta este un scurt rezumat destinat exclusiv acționarilor existenți și nu va sta la baza luării unor decizii de investiții.