

## SOCIETATEA DE INVESTIȚII FINANCIARE OLTENIA S.A.

**Tranzacționată la Categoria I a Burselor de Valori București - simbol de piață: SIF5**

Str. Tufănele nr. 1, cod poștal 200767, Craiova, județul Dolj

Nr. Reg. Com.: J16/1210/30.04.1993

CUI/CIF: RO 4175676

Capital social: 58.016.571 lei

e-mail: public@sifolt.ro

Tel./Fax: 0251-419.398 / 0251-419.340

[www.sifolt.ro](http://www.sifolt.ro)

### Obiective strategice:

- continuarea restructurării portofoliului de acțiuni;
- politica investițională;
- dezvoltarea organizațională;
- implementarea principiilor de guvernare corporativă.

la 30.06.2013	lei	EUR
Capital social	58.016.571	13.011.701
Număr acțiuni	580.165.714	-
Valoare nominală acțiune	0,10	0,023
Capitalizare	830.797.302	186.327.555
Total activ	1.653.118.134	370.754.045
Activ net	1.452.162.447	325.684.589

Curs EURO la 28.06.2013 = 4,4588 lei

	Aprilie 2013	Mai 2013	Iunie 2013
VUAN - lei	2,4759	2,5200	2,5030
Preț piață SIF5 - lei	1,3550	1,4360	1,4320
Discount (%)	-45	-43	-43

### STRUCTURA ACTIVELOR la 30.06.2013

	Pondere în valoarea totală a activelor (%)
<b>Actiuni, din care:</b>	
- acțiuni cotate	60,0730
- acțiuni necotate	35,4135
Titluri de participare AOPC	0,1149
Instrumente monetare (depozite, disponibilități)	1,9422



**S.I.F. OLTENIA S.A.** funcționează ca o societate comercială pe acțiuni, autoadministrată, cu capital fix, integral privat. Capitalul social este de 58.016.571 LEI împărțit/divizat în acțiuni ordinare nominative cu o valoare nominală de 0,10 LEI.

**Activitățile de depozitare** - prevăzute de legislație și regulamentele Comisiei Naționale a Valorilor Mobiliare - sunt asigurate de către ING BANK NV AMSTERDAM - Sucursala București, în baza contractului de depozitare.

**Evidența acționarilor** S.I.F. OLTENIA S.A. este ținută de DEPOZITARUL CENTRAL S.A. București. Este listată la Bursa de Valori București începând din data de 01.11.1999.

### Conducerea societății:

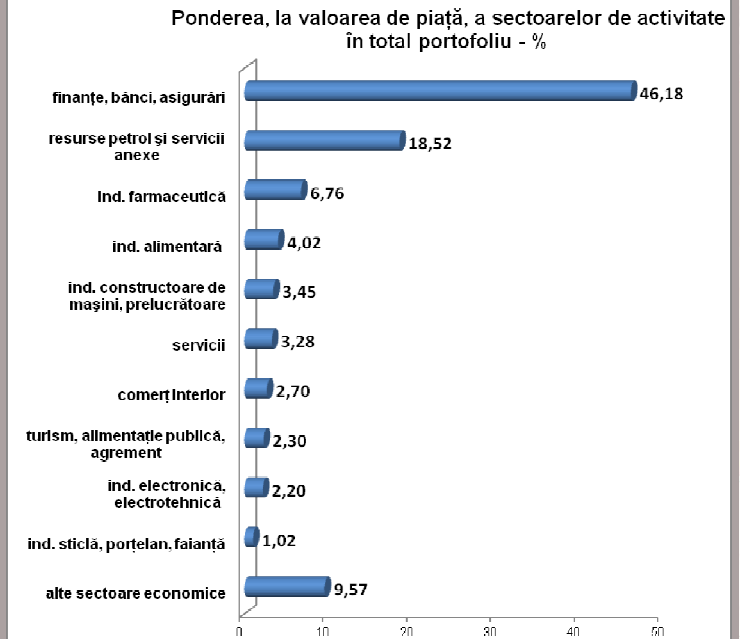
#### Conducerea efectivă:

Președinte/Director General - Tudor CIUREZU

Vicepreședinte/ Director General Adjunct – Anina RADU

**STRUCTURA PORTOFOLIULUI PE SECTOARE ECONOMICE la 30.06.2013**

	Ponderea, la valoarea de piață, a sectoarelor de activitate în total portofoliu (%)
finanțe, bănci, asigurări	46,18
resurse petrol și servicii anexe	18,52
ind. farmaceutică	6,76
ind. alimentară	4,02
ind. constructoare de mașini, prelucrătoare	3,45
servicii	3,28
comerț interior	2,70
turism, alimentație publică, agrement	2,30
ind. electronică, electrotehnică	2,20
ind. sticlă, porțelan, faianță	1,02
alte sectoare economice	9,57

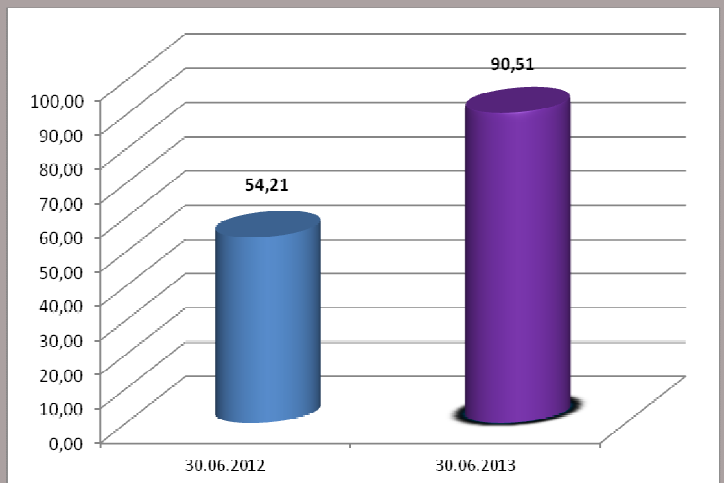


**TOP 10 COMPANII DIN PORTOFOLIU**

	Pondere în capitalul social al emitentului (%)	Pondere în valoarea totală a activelor (%)
BANCA COMERCIALĂ ROMÂNĂ	6,2973	27,2617
OMV PETROM	1,2243	17,6691
B.R.D. – Groupe Societe Generale	3,4259	10,8103
BIOFARM	28,5815	4,6567
C.N.T.E.E. TRANSELECTRICA	7,1107	4,1305
ARGUS	55,6951	3,4838
BANCA TRANSILVANIA	2,0048	2,8410
SNTGN TRANSGAZ	1,6835	2,1583
EXIMBANK-BANCA DE EXPORT IMPORT A ROMÂNIEI	3,2702	1,9502
ANTIBIOTICE	10,8945	1,7968

	SIF1	SIF2	SIF3	SIF4	SIF5
<b>Activ net unitar 30.06.2013 (lei)</b>	2,5343	2,0562	0,9231	1,2659	<b>2,5030</b>

**Profit realizat de SIF Oltenia SA (mil.lei)**



**În Adunarea Generală Ordinară a Acționarilor S.I.F. Oltenia S.A. din 20.04.2013 a fost aprobat un dividend brut de 0,13 lei pentru o acțiune deținută la data de înregistrare.**

Informațiile de mai sus, referitoare la portofoliu sunt calculate pe baza VAN (valoarea activului net). Prețul acțiunilor și veniturile generate de acestea pot oscila și există posibilitatea de a nu se recupera suma investită. Performanțele anterioare ale societății nu reprezintă o garanție a performanțelor viitoare. S.I.F. Oltenia S.A. furnizează rapoarte trimestriale, semestriale și anuale și le publică pe pagina de internet la adresa [www.sifolt.ro/Informatii\\_investitori/Raportari/Raportari\\_periodice](http://www.sifolt.ro/Informatii_investitori/Raportari/Raportari_periodice). Acesta este un scurt rezumat destinat exclusiv acționarilor existenți și nu va sta la baza luării unor decizii de investiții.