

SOCIETATEA DE INVESTIȚII FINANCIARE OLTENIA S.A.

Tranzacționată la Categorie I a Burselor de Valori București - simbol de piață: SIF5

Str. Tufănele nr. 1, cod poștal 200767, Craiova, județul Dolj

Nr. Reg. Com.: J16/1210/30.04.1993

CUI/CIF: RO 4175676

Capital social: 58.016.571 lei

e-mail: public@sifolt.ro

Tel./Fax: 0251-419.398 / 0251-419.340

www.sifolt.ro

Obiective strategice:

- continuarea restructurării portofoliului de acțiuni;
- politica investițională;
- dezvoltarea organizațională;
- implementarea principiilor de guvernanță corporativă.

la 30.11.2012	lei	EUR
Capital social	58.016.571	12.875.690
Număr acțiuni	580.165.714	-
Valoare nominală acțiune	0,10	0,022
Capitalizare	789.025.371	175.109.383
Total active	1.568.764.939	348.157.957
Activ net	1.438.717.823	319.296.439

Curs EURO la 30.11.2012 = 4,5059 lei

	Septembrie 2012	Octombrie 2012	Noiembrie 2012
VUAN - lei	2,5339	2,5225	2,4798
Preț piață SIF5 - lei	1,3920	1,4200	1,3600
Discount (%)	-45	-44	-45

S.I.F. OLTENIA S.A. funcționează ca o societate comercială pe acțiuni, autoadministrată, cu capital fix, integral privat. Capitalul social este de 58.016.571 LEI împărțit/divizat în acțiuni ordinare nominative cu o valoare nominală de 0,10 LEI.

Activitățile de depozitare - prevăzute de legislație și regulamentele Comisiei Naționale a Valorilor Mobiliare - sunt asigurate de către ING BANK NV AMSTERDAM - Sucursala București, în baza contractului de depozitare.

Evidența acționarilor S.I.F. OLTENIA S.A. este ținută de DEPOZITARUL CENTRAL S.A. București. Este listată la Bursa de Valori București începând din data de 01.11.1999.

Conducerea societății:

Conducerea efectivă:

Președinte/Director General - Tudor CIUREZU

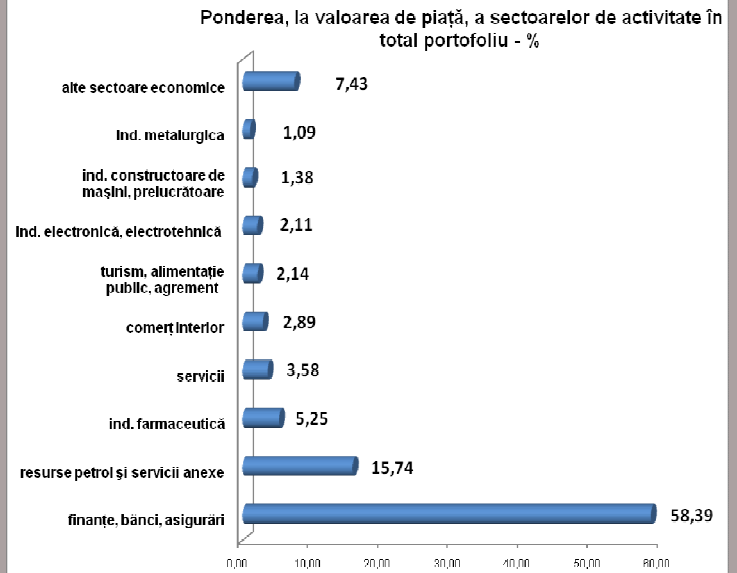
Vicepreședinte/ Director General Adjunct – Anina Radu

STRUCTURA ACTIVELOR la 30.11.2012

	Pondere în valoarea totală a activelor (%)
Actiuni, din care:	
- acțiuni cotate	57,7146
- acțiuni necotate	38,3756
Titluri de participare AOPC	0,1149
Instrumente monetare (depozite, disponibilități)	1,3120

STRUCTURA PORTOFOLIULUI PE SECTOARE ECONOMICE la 30.11.2012

	Ponderea, la valoarea de piață, a sectoarelor de activitate în total portofoliu (%)
finanțe, bănci, asigurări	58,39
resurse petrol și servicii anexe	15,74
ind. farmaceutică	5,25
servicii	3,58
comerț interior	2,89
turism, alimentație public, agrement	2,14
ind. electronică, electrotehnică	2,11
ind. constructoare de mașini, prelucrătoare	1,38
ind. metalurgică	1,09
alte sectoare economice	7,43

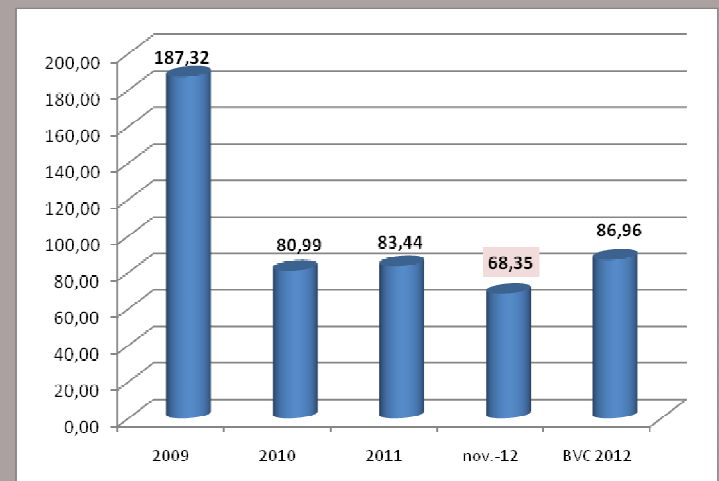


TOP COMPANII DIN PORTOFOLIULUI

	Pondere în capitalul social al emitentului (%)	Pondere în valoarea totală a activelor (%)
BANCA COMERCIALĂ ROMÂNĂ	6,5888	30,7982
B.R.D. – Groupe Societe Generale	4,5294	15,8002
OMV PETROM	1,0757	15,1051
BANCA TRANSILVANIA	4,7999	6,7538
BIOFARM	26,9480	3,6693
C.N.T.E.E. TRANSELECTRICA	6,3484	3,5537
EXIMBANK-BANCA DE EXPORT IMPORT A ROMÂNIEI	3,2702	2,3023
PRODPLAST IMOBILIARE	30,6205	1,9445
ELECTROMAGNETICA	21,1389	1,7427
MERCUR	85,5259	1,4141
ANTIBIOTICE	10,0954	1,3766

	SIF1	SIF2	SIF3	SIF4	SIF5
Activ net unitar 30.11.2012 (lei)	2,4189	2,0481	1,0516	1,3103	2,4798

Profit realizat de SIF Oltenia SA (mil.lei)



DIVIDEDE:

Dividendele aferente exercițiului financiar 2011 se distribuie începând cu 03.09.2012, în conformitate cu comunicatele din 28.06.2012, 22.08.2012 și 10.10.2012 (vezi www.sifolt.ro/Informatii_investitori/Raportari/Raportare_continua).

Dividend brut/acțiune – 0,13 lei.

Până la data de 30.11.2012 au fost achitate dividende aferente anului 2011 în sumă de 55.013.963,55 lei, reprezentând 72,94%.

Informațiile de mai sus, referitoare la portofoliu sunt calculate pe baza VAN (valoarea activului net). Prețul acțiunilor și veniturile generate de acestea pot oscila și există posibilitatea de a nu se recupera suma investită. Performanțele anterioare ale societății nu reprezintă o garanție a performanțelor viitoare. S.I.F. Oltenia S.A. furnizează rapoarte trimestriale, semestriale și anuale și le publică pe pagina de internet la adresa www.sifolt.ro/Informatii_investitori/Raportari/Raportari_periodice. Acesta este un scurt rezumat destinat exclusiv acționarilor existenți și nu va sta la baza luării unor decizii de investiții.