

SOCIETATEA DE INVESTIȚII FINANCIARE OLTENIA S.A.

Tranzacționată la Categoriă I a Burselor de Valori București - simbol de piață: SIF5

Str. Tufănele nr. 1, cod poștal 200767, Craiova, județul Dolj

Nr. Reg. Com.: J16/1210/30.04.1993

CUI/CIF: RO 4175676

Capital social: 58.016.571 lei

e-mail: public@sifolt.ro

Tel./Fax: 0251-419.398 / 0251-419.340

www.sifolt.ro

Obiective strategice:

- continuarea restructurării portofoliului de acțiuni;
- politica investițională;
- dezvoltarea organizațională;
- implementarea principiilor de guvernare corporativă.

la 31.10.2012	lei	EUR
Capital social	58.016.571	12.790.813
Număr acțiuni	580.165.714	-
Valoare nominală acțiune	0,10	0,022
Capitalizare	823.835.314	181.629.550
Total active	1.583.047.535	349.011.758
Activ net	1.463.470.183	322.648.746

Curs EURO la 31.10.2012 = 4,5358 lei

	August 2012	Septembrie 2012	Octombrie 2012
VUAN - lei	2,5049	2,5339	2,5225
Preț piață SIF5 - lei	1,3640	1,3920	1,4200
Discount (%)	-46	-45	-44

STRUCTURA ACTIVELOR la 31.10.2012

	Pondere în valoarea totală a activelor (%)
Actiuni, din care:	
- acțiuni cotate	59,8274
- acțiuni necotate	37,9193
Titluri de participare AOPC	0,1136
Instrumente monetare (depozite, disponibilități)	0,6048

S.I.F. OLTENIA S.A. funcționează ca o societate comercială pe acțiuni, autoadministrată, cu capital fix, integral privat. Capitalul social este de 58.016.571 LEI împărțit/divizat în acțiuni ordinare nominative cu o valoare nominală de 0,10 LEI.

Activitățile de depozitare - prevăzute de legislație și regulamentele Comisiei Naționale a Valorilor Mobiliare - sunt asigurate de către ING BANK NV AMSTERDAM - Sucursala București, în baza contractului de depozitare.

Evidența acționarilor S.I.F. OLTENIA S.A. este ținută de DEPOZITARUL CENTRAL S.A. București. Este listată la Bursa de Valori București începând din data de 01.11.1999.

Conducerea societății:

Conducerea efectivă:

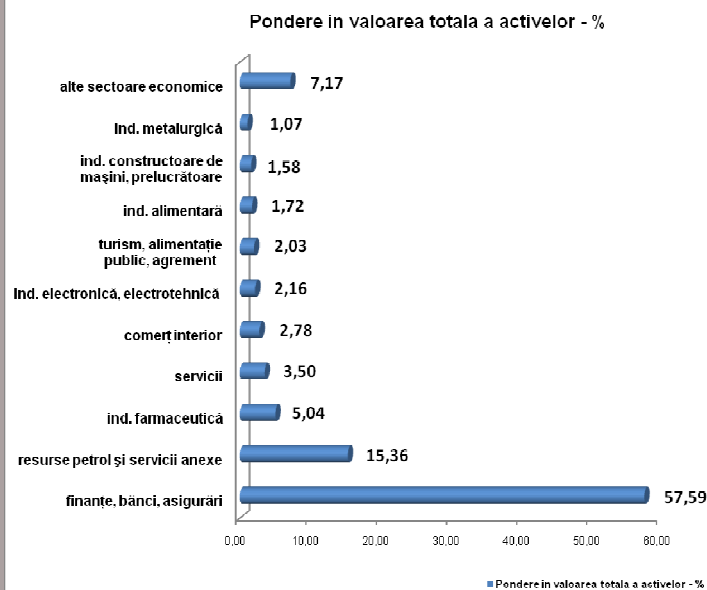
Președinte/Director General - Tudor CIUREZU

Vicepreședinte/ Director General Adjunct – Anina Radu



STRUCTURA PORTOFOLIULUI PE SECTOARE ECONOMICE la 31.10.2012

	Pondere în valoarea totală a activelor (%)
finanțe, bănci, asigurări	57,59
resurse petrol și servicii anexe	15,36
ind. farmaceutică	5,04
servicii	3,50
comerț interior	2,78
ind. electronică, electrotehnică	2,16
turism, alimentație public, agrement	2,03
ind. alimentară	1,72
ind. constructoare de mașini, prelucrătoare	1,58
ind. metalurgică	1,07
alte sectoare economice	7,17

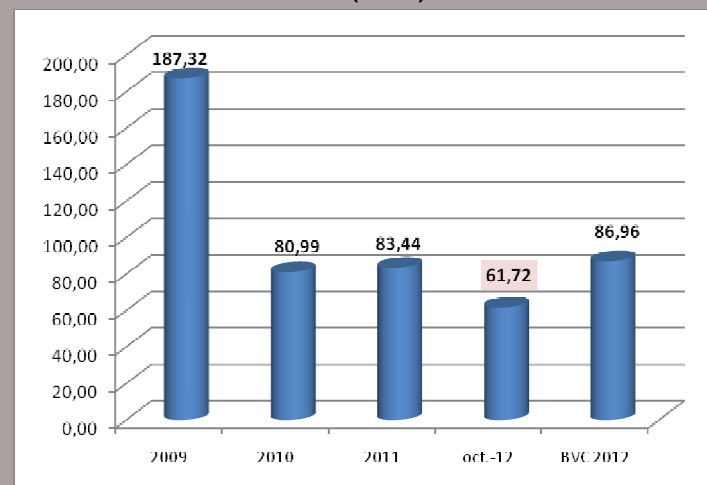


TOP COMPANII DIN PORTOFOLIU

	Pondere în capitalul social al emitentului (%)	Pondere în valoarea totală a activelor (%)
BANCA COMERCIALĂ ROMÂNĂ	6,5888	30,4516
B.R.D. – Groupe Societe Generale	4,5796	16,1911
OMV PETROM	1,0571	15,0016
BANCA TRANSILVANIA	5,0296	6,9103
C.N.T.E.E. TRANSELECTRICA	6,2939	3,6019
BIOFARM	26,9480	3,5971
EXIMBANK-BANCA DE EXPORT IMPORT A ROMÂNIEI	3,2702	2,2971
PRODPLAST IMOBILIARE	30,6205	1,9270
ELECTROMAGNETICA	21,1389	1,6267
ARGUS	31,9391	1,4912
MERCUR	85,5259	1,4005
ANTIBIOTICE	10,0954	1,3330

	SIF1	SIF2	SIF3	SIF4	SIF5
Activ net unitar 31.10.2012 (lei)	2,3523	2,0105	1,0142	1,3067	2,5225

Profit realizat de SIF Oltenia SA (mil.lei)



DIVIDEDE:

Dividendele aferente exercițiului financiar 2011 se distribuie începând cu 03.09.2012, în conformitate cu comunicatele din 28.06.2012, 22.08.2012 și 10.10.2012 (vezi www.sifolt.ro/Informatii_investitori/Raportari/Raportari_investitori/Raportari/Raportare_continua).

Dividend brut/acțiune – 0,13 lei.

Până la data de 31.10.2012 au fost achitate dividende aferente anului 2011 în sumă de 54.463.650,58 lei, reprezentând 72,21%.

Informațiile de mai sus, referitoare la portofoliu sunt calculate pe baza VAN (valoarea activului net). Prețul acțiunilor și veniturile generate de acestea pot oscila și există posibilitatea de a nu se recupera suma investită. Performanțele anterioare ale societății nu reprezintă o garanție a performanțelor viitoare. S.I.F. Oltenia S.A. furnizează rapoarte trimestriale, semestriale și anuale și le publică pe pagina de internet la adresa www.sifolt.ro/Informatii_investitori/Raportari/Raportari_periodice. Acesta este un scurt rezumat destinat exclusiv acționarilor existenți și nu va sta la baza luării unor decizii de investiții.