

## SOCIETATEA DE INVESTIȚII FINANCIARE OLTENIA S.A.

**Tranzacționată la Categoriile I a Bursei de Valori București - simbol de piață: SIF5**

Str. Tufănele nr. 1, cod poștal 200767, Craiova, județul Dolj

Nr. Reg. Com.: J16/1210/30.04.1993

CUI/CIF: RO 4175676

Capital social: 58.016.571 lei

e-mail: public@sifolt.ro

Tel./Fax: 0251-419.398 / 0251-419.340

[www.sifolt.ro](http://www.sifolt.ro)

### Obiective strategice:

- continuarea restructurării portofoliului de acțiuni;
- politica investițională;
- dezvoltarea organizațională;
- implementarea principiilor de guvernanță corporativă.

la 30.09.2012	lei	EUR
Capital social	58.016.571	12.798.432
Număr acțiuni	580.165.714	-
Valoare nominală acțiune	0,10	0,022
Capitalizare	807.590.674	178.154.171
Total active	1.606.257.621	354.339.772
Activ net	1.470.053.287	324.293.152

Curs EURO la 30.09.2012 = 4,5331 lei

	Iulie 2012	August 2012	Septembrie 2012
VUAN - lei	2,5151	2,5049	2,5339
Preț piață SIF5 - lei	1,2400	1,3640	1,3920
Discount (%)	-51	-46	-45

### STRUCTURA ACTIVELOR la 30.09.2012

	Pondere în valoarea totală a activelor (%)
<b>Actiuni, din care:</b>	
- acțiuni cotate	59,8477
- acțiuni necotate	37,5175
<b>Titluri de participare AOPC</b>	0,1091
<b>Instrumente monetare (depozite, disponibilități)</b>	1,092

**S.I.F. OLTENIA S.A.** funcționează ca o societate comercială pe acțiuni, autoadministrată, cu capital fix, integral privat. Capitalul social este de 58.016.571 LEI împărțit/divizat în acțiuni ordinare nominative cu o valoare nominală de 0,10 LEI.

**Activitățile de depozitare** - prevăzute de legislație și regulamentele Comisiei Naționale a Valorilor Mobiliare - sunt asigurate de către ING BANK NV AMSTERDAM - Sucursala București, în baza contractului de depozitare.

**Evidența acționarilor** S.I.F. OLTENIA S.A. este ținută de DEPOZITARUL CENTRAL S.A. București. Este listată la Bursa de Valori București începând din data de 01.11.1999.

#### Conducerea societății:

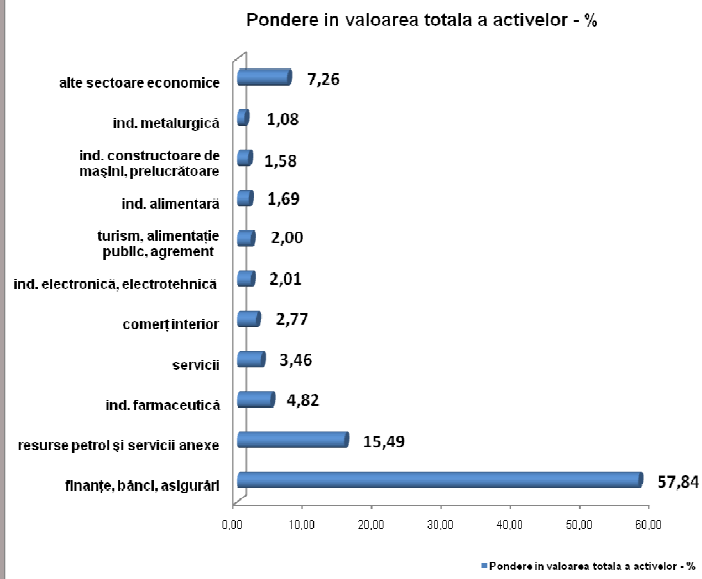
##### Conducerea efectivă:

Președinte/Director General - Tudor CIUREZU

Vicepreședinte/ Director General Adjunct – Anina Radu

**STRUCTURA PORTOFOLIULUI PE SECTOARE ECONOMICE la 30.09.2012**

	Pondere în valoarea totală a activelor (%)
finanțe, bănci, asigurări	57,84
resurse petrol și servicii anexe	15,49
ind. farmaceutică	4,82
servicii	3,46
comerț interior	2,77
ind. electronică, electrotehnică	2,01
turism, alimentație public, agrement	2,00
ind. alimentară	1,69
ind. constructoare de mașini, prelucrătoare	1,58
ind. metalurgică	1,08
alte sectoare economice	7,26

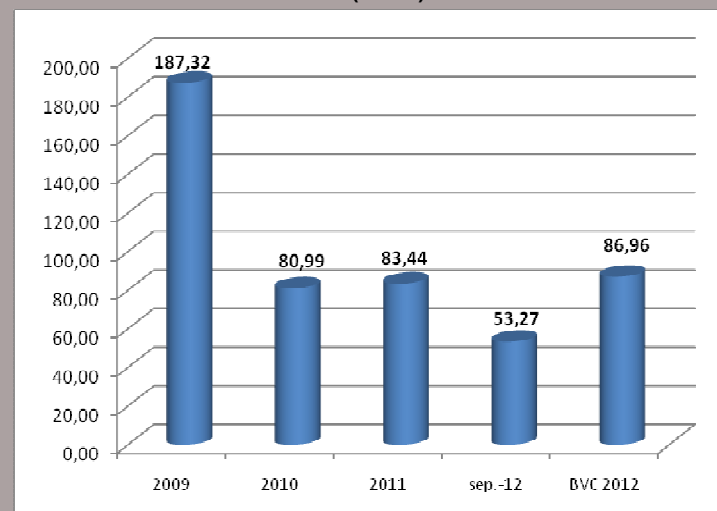


**TOP COMPANII DIN PORTOFOLIU**

	Pondere în capitalul social al emitentului (%)	Pondere în valoarea totală a activelor (%)
BANCA COMERCIALĂ ROMÂNĂ	6,5888	30,1509
B.R.D. – Groupe Societe Generale	4,5796	16,7796
OMV PETROM	1,0936	15,0638
BANCA TRANSILVANIA	5,2029	6,6759
C.N.T.E.E. TRANSELECTRICA	6,2939	3,6820
BIOFARM	26,9023	3,4034
EXIMBANK-BANCA DE EXPORT IMPORT A ROMÂNIEI	3,2702	2,2714
PRODPLAST IMOBILIARE	30,5912	1,8992
ELECTROMAGNETICA	21,1389	1,4867
ARGUS	31,9391	1,4696
MERCUR	85,5259	1,4025
ANTIBIOTICE	10,0954	1,2902

	SIF1	SIF2	SIF3	SIF4	SIF5
Activ net unitar 30.09.2012 (lei)	2,2662	1,9438	0,9973	1,2927	2,5339

**Profit realizat de SIF Oltenia SA (mil.lei)**



**DIVIDEDE:**

Dividendele aferente exercițiului financiar 2011 se distribuie începând cu 03.09.2012, în conformitate cu comunicatele din 28.06.2012, 22.08.2012 și 10.10.2012 (vezi [www.sifolt.ro/Informatii\\_investitori/Raportari/Raportare\\_continua](http://www.sifolt.ro/Informatii_investitori/Raportari/Raportare_continua)).

Dividend brut/acțiune – 0,13 lei.

Până la data de 30.09.2012 au fost achitate dividende aferente anului 2011 în sumă de 41.833.558,75 lei, reprezentând 55,47%.

Informațiile de mai sus, referitoare la portofoliu sunt calculate pe baza VAN (valoarea activului net). Prețul acțiunilor și veniturile generate de acestea pot oscila și există posibilitatea de a nu se recupera suma investită. Performanțele anterioare ale societății nu reprezintă o garanție a performanțelor viitoare. S.I.F. Oltenia S.A. furnizează rapoarte trimestriale, semestriale și anuale și le publică pe pagina de internet la adresa [www.sifolt.ro/Informatii\\_investitori/Raportari/Raportari\\_periodice](http://www.sifolt.ro/Informatii_investitori/Raportari/Raportari_periodice). Acesta este un scurt rezumat destinat exclusiv acționarilor existenți și nu va sta la baza luării unor decizii de investiții.